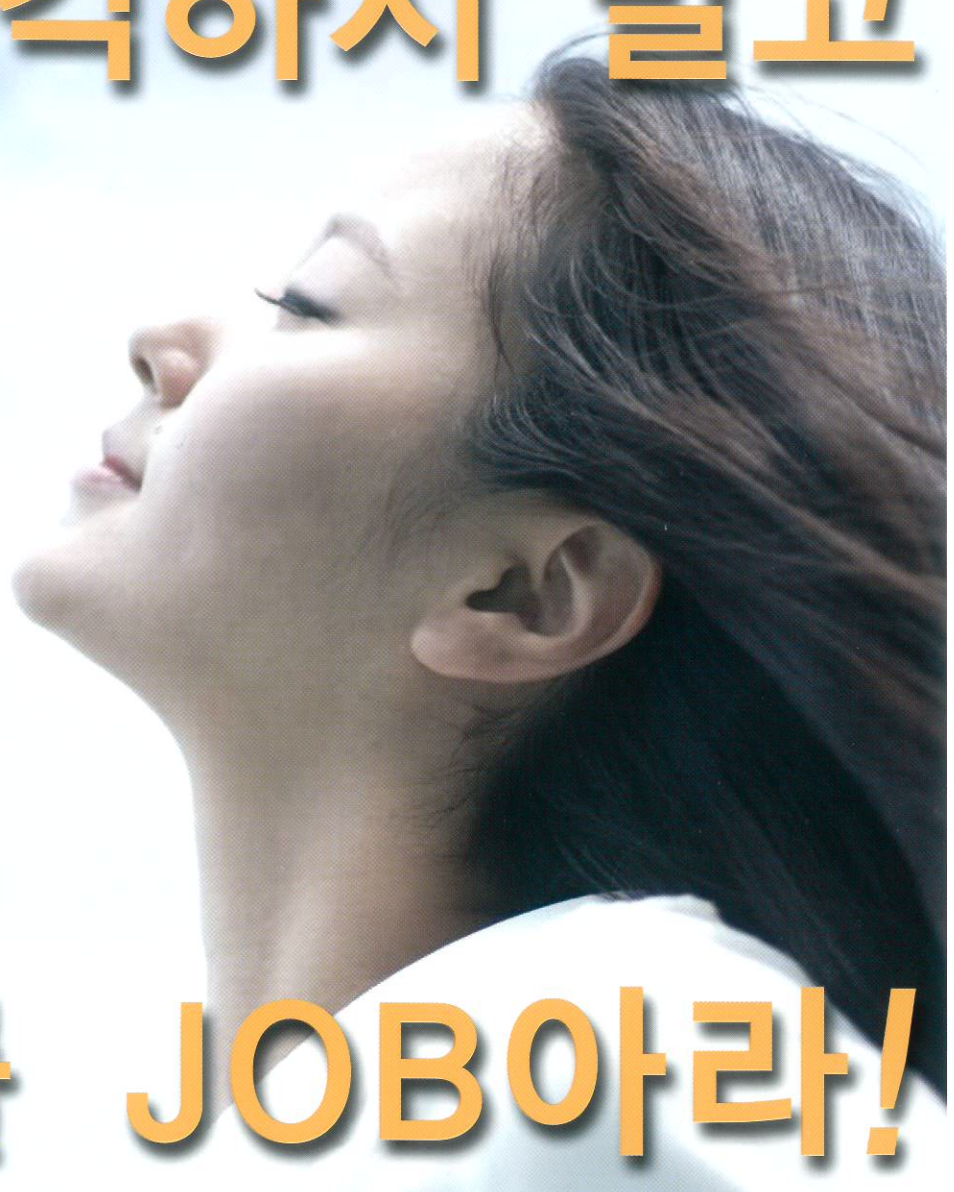




JOB생각하지 말고



미래를 JOB아라!

삼성생명 금융전문가 과정 2기 모집요강

삼성생명과 함께 한 발 앞선 프로 비즈니스의 세계를 경험하고, 당신만의 내일을 그려보세요!

지원자격

- 모집분야 _ 삼성생명 금융전문가 과정 2기
- 인 원 _ 000명
- 자격조건 _ 전국 정규대학(4년제) 4학년 재학생 및 기졸업자, 휴학생의 경우 7학기 이상 수료자 限

지원기간

• 2016년 5월 9일 ~ 5월 27일 12:00 限

지원방법

서류접수는 인터넷으로만 가능합니다

- <http://family.samsunglife.com/univsp/main.do>
- <http://careers.samsung.co.kr>에서 금융전문가 과정 지원하기
- 인터넷 검색창 "삼성생명 금융전문가 과정" 검색 바로가기

서류합격자 발표

• 2016년 6월 초

면접과정

• 2016년 6월 중순

최종선발

- 발 표 _ 2016년 6월 말 예정 (온라인 발표)

교육기간

- 2016년 7월 중 총 8일
- 학습교육 _ 2박 3일
- 체험교육 _ 5일
- ※ 위 일정은 변경될 수 있습니다.

※ 준법감시팀(Univ 사업부 제 16-11호 '65.53) ※ 본 공고는 임직원 채용이 아닌 보험 컨설턴트 모집용입니다.

Special Financial Planner 삼성생명 SAMSUNG

우 정 하 SM 대전UNV지점
H.P 010-8660-3838



S클래스를 맞보라!

삼성생명 SFP(Special Financial Planner)

체계적이고 전문적인 금융·보험지식을 바탕으로 고객의 생애에 최적의 재무설계서비스를 제공하며, 2030세대 고객의 재산증식 및 안정적인 자산운용에 도움을 주는 삼성생명 종합 재무컨설턴트입니다.

SFP 교육프로그램



신인 SFP

11~12차월	SFP 11~12차월 종합재무설계
9~10차월	SFP 9~10차월 세미나 마케팅
7~8차월	SFP 7~8차월 시장확대
5~6차월	SFP 5~6차월 금융포트폴리오
4차월	SFP 4차월 변액보험
1~3차월	SFP 스타트
0차월	SFP 입문



기존 SFP

25차월 ↑	SFP 25차월 ↑ 금융마스터
19~24차월	SFP 19~24차월 은퇴/세미나
13~18차	SFP 13~18차월 시장/고객
신청형 (심화)	변액 역량강화 스쿨 세무 역량강화 스쿨
신청형 (기본)	변액 성공콘서트 (상담/제안편) 세무 성공콘서트 (상담/제안편)



고능률 SFP

산학 연계	(명인) 성대-삼성 명인 MBA 이화삼성 아카데미
삼성 금융 MBA	(Prestige Club) 프레스티지 MBA
	(명인) 명인 MBA
	(프로/슈퍼) 슈퍼 MBA
	(신규명인) 명인 스타트

F인생은 없다!




SFP만의 특별지원

- 신인활동자금지원 (1~12차월, 월 50만, 해당기준달성시)
- 직장 유경험자 지원 (해당 기준 적합, 증빙서류 제출시 200만)


복지·혜택
(해당 기준 달성시)

- 건강검진·특급호텔 이용가능 포인트 지급
- 의료비 지원
- 명절선물, 경조사 지원
- 택이비, 학자금 지원 등


영업활동지원

- 고객 초청 세미나
- 파이낸스카페
- 제휴마케팅지원
- 단체·법인 시장공략지원
- 에버랜드 라이프밸리 활동처 지원
- 각종 박람회 지원

PN클래스는 눈부시게!

임현우 SFP

SFP는 Bridge이다.

미국에서 대학을 졸업한 이후 전공인 스포츠 매니지먼트 업계가 아니라 SFP 문을 두드렸습니다.

수동적인 직장생활 대신 활동에 제약이 없는 영업활동으로 자신을 단단하게 만들고 싶은 생각에서였거든요. SFP는 대단히 매력적인 직업이에요. 다양한 직업에 종사하는 사람들을 만날 수 있으며, 보험을 매개로 새로운 인간관계를 형성해 나갈 수 있기 때문이죠. 고객으로부터 그 어느 것보다 먼저 신뢰를 얻고자 노력하는 자신을 발견하고 생각한게 SFP는 Bridge같은 직업이었

습니다. 많은 사람을 연결하고, 과거와 미래를 연결하며, 끊임없이 자신을 성장 시켜주기 때문이죠.

보람된 순간은 저 자신이 한 번 더 도약했다는 것을 느낄 때입니다. 도전하면 항상 그 이상으로 올라가서 인정받는 직업이고, 그런 면에서 SFP는 제 인생에서 중요한 성장과정이라고 생각합니다. 앞으로도 넘어야 할 산이 많고, 그래서 도약 이후에는 다시 맨 처음으로 돌아와 새로운 목표를 세웁니다. 늘 도전하고 도약하는 SFP가 되고자 합니다.

* 상기에 설명한 SFP 지원 및 복지 혜택 등 내용은 변경될 수 있다는 점에 유의해 주시기 바랍니다.