

인돈기념관(본관) 204호 대회의실

공사 내용- 인돈기념관(본관) 204호 대회의실

1. 기존 카펫타일 철거 후 신규 카펫타일 설치(110㎡)
2. 기존 벽지 떼어내기 후 천정/벽 방염벽지도배(벽: 86.4 ㎡, 천정:110 ㎡)
3. 기존블라인드 철거 후 신규 방염콤비블라인드 설치
(방염콤비블라인드 1,500*2,000 8개소)
4. 벽 부착물 철거 및 재설치, 현장정리 및 폐기물처리
- 내부 책상 집기는 학교에서 이동 재설치

장 소

인돈기념관(본관) 2층

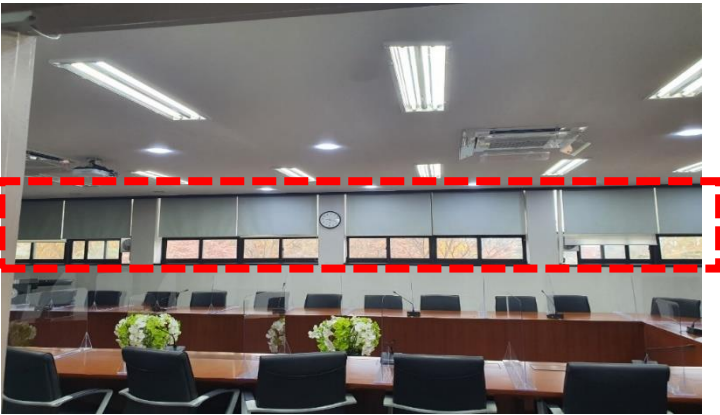
1



2



3



장 소

인돈기념관(본관) 2층

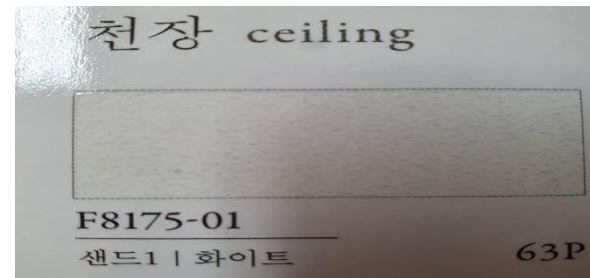
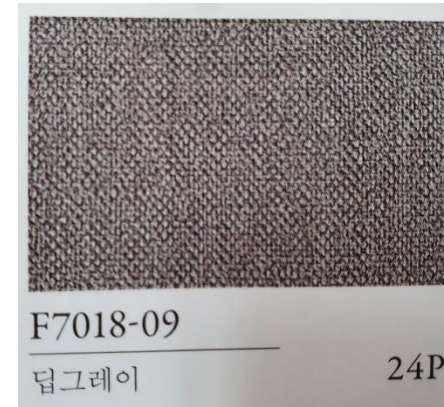
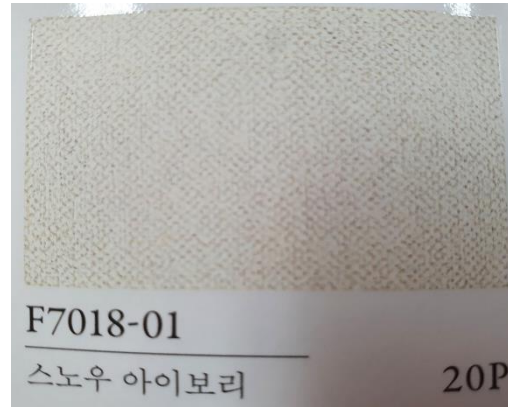
1. 바닥 카펫타일 :

LG하우시스 L7002 동등 이상 제품



2. 벽체 및 천정 방염벽지 :

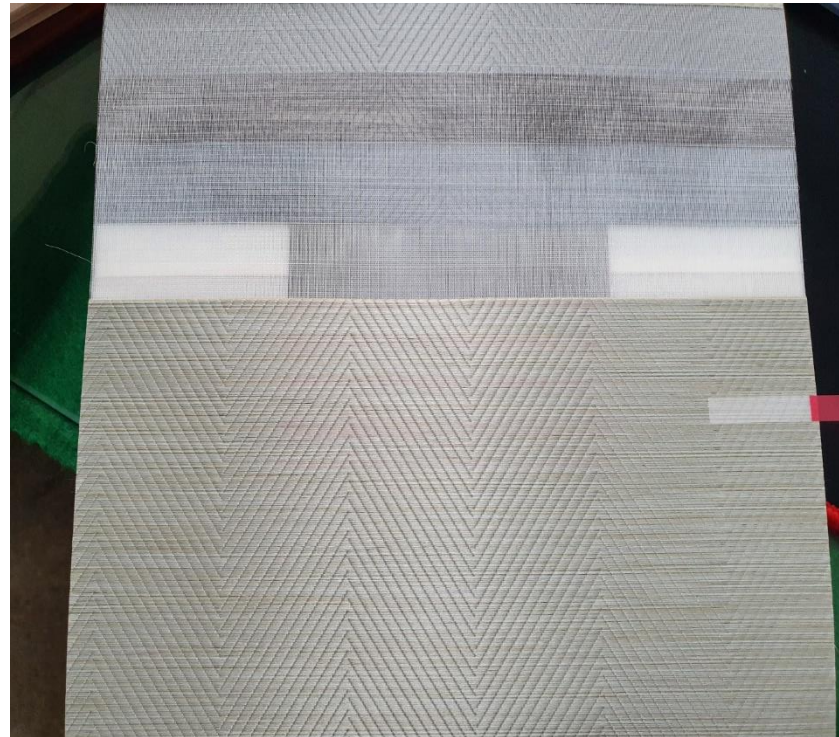
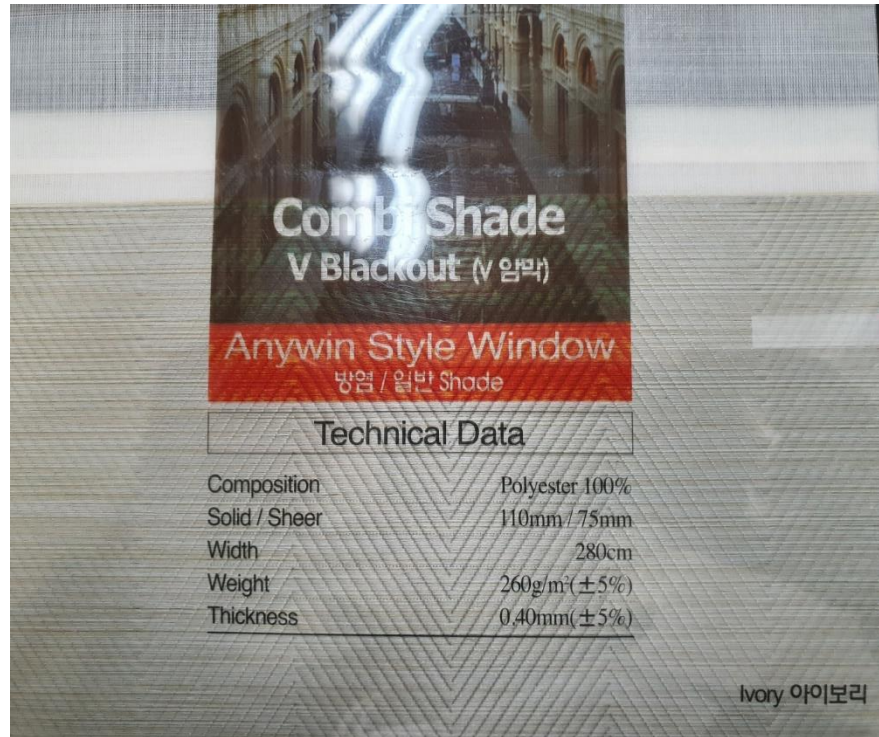
- 벽지 : LG하우시스 F7018-1 스노우아이보리 동등 이상 제품
- 포인트벽지 : LG하우시스 F7018-09 딥그레이 동등 이상 제품
- 천장지 : LG하우시스 F8175-01 화이트 동등 이상 제품



장 소

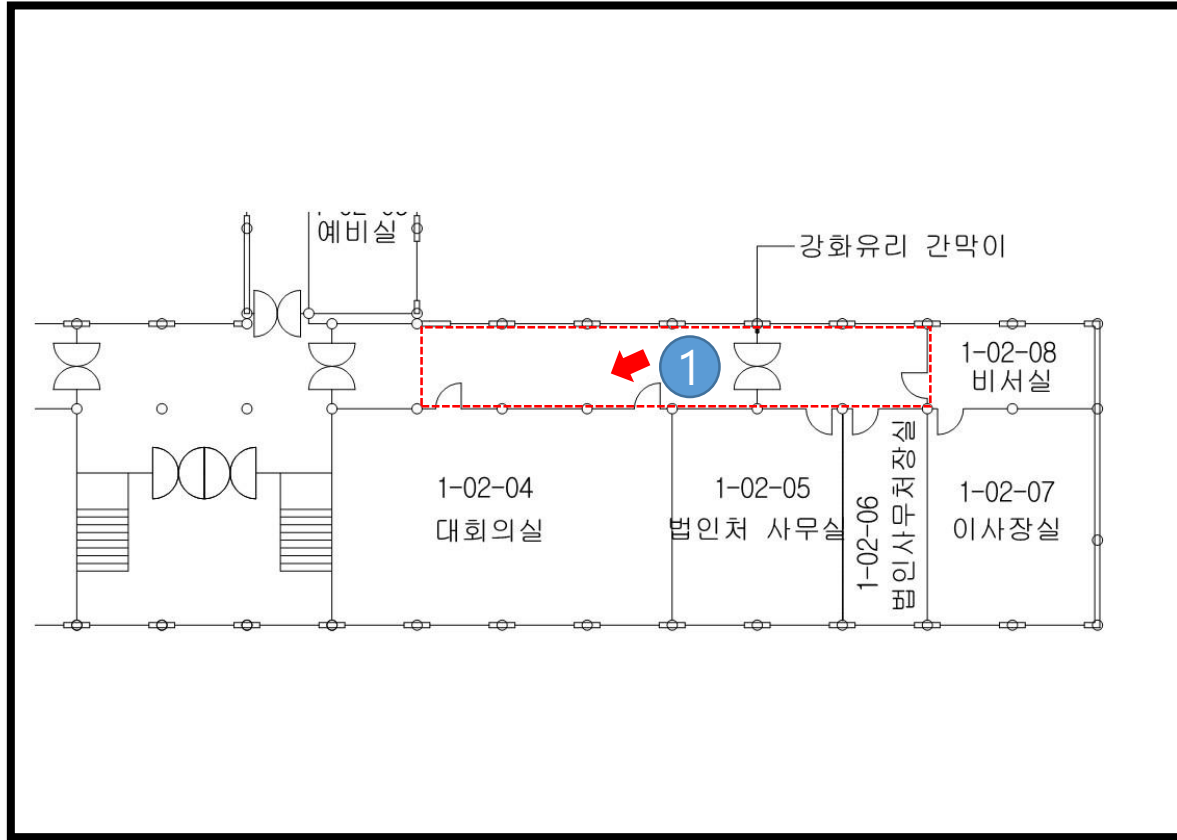
인돈기념관(본관) 2층

3. 방염 콤비브라인드: 아래사양(아이보리) 동등 이상 방염 콤비제품



장 소

인돈기념관(본관) 2층



공사 내용- 인돈기념관(본관) 204~205호 앞 복도
 1. 기존 카펫타일 철거 후 신규 카펫타일 설치(68㎡)
 2. 현장정리 및 폐기물처리

인돈기념관(본관) 204호 앞 복도

장 소	인돈기념관(본관) 2층
-----	--------------

1



장 소

인돈기념관(본관) 2층

1. 바닥 카펫타일 :
LG하우시스 L7280 동등 이상 제품



장 소

인돈기념관(본관) 2층