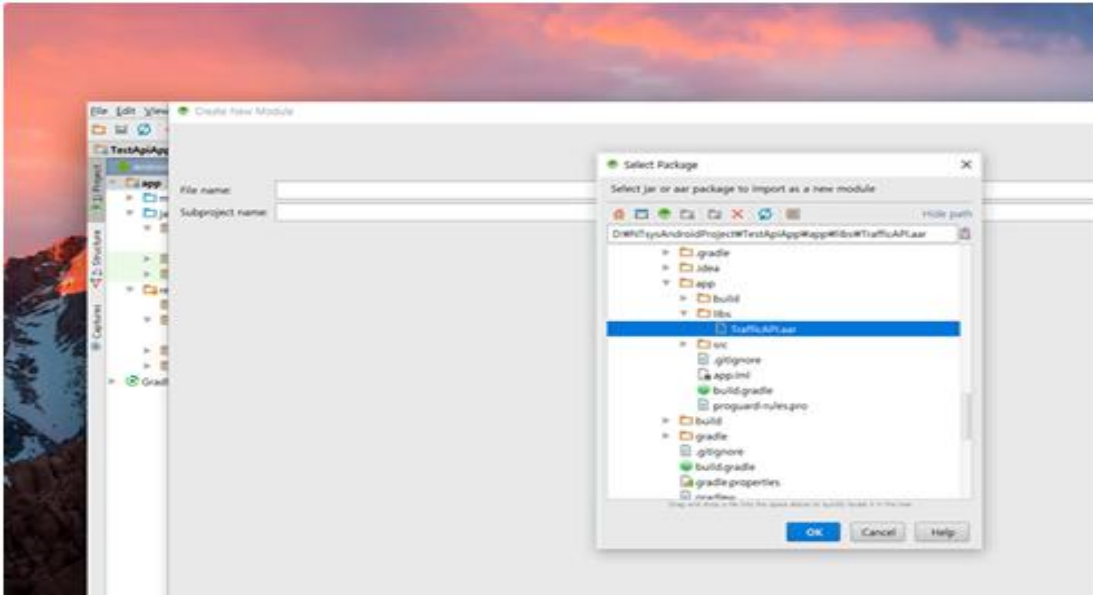


# 「서울시 공공 앱 주요기능 API」 이용 매뉴얼

## □ 안드로이드(Android) 가이드

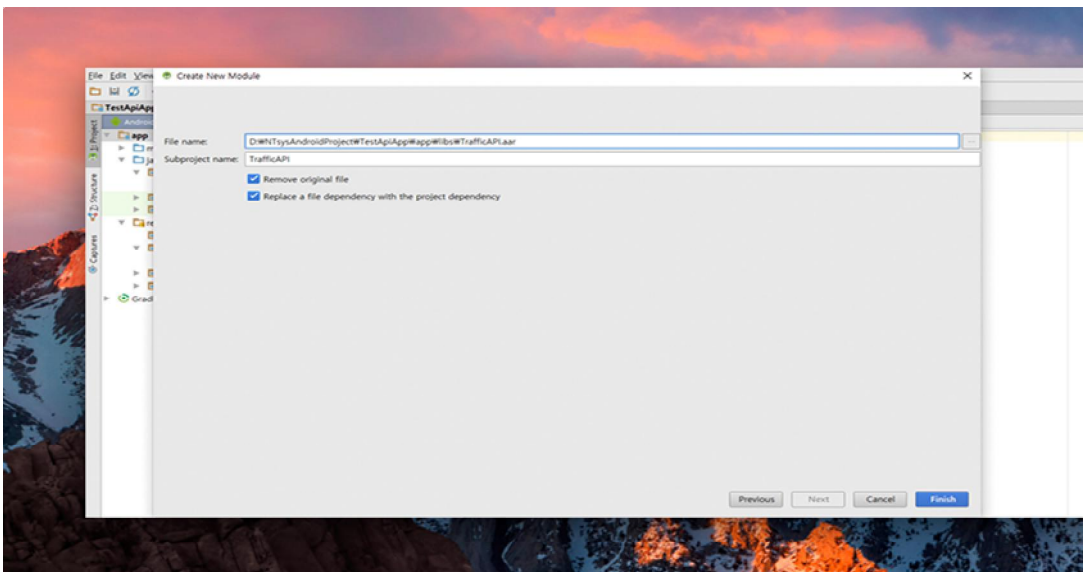
### ○ AAR 파일 탐색

- 안드로이드 스튜디오에서 AAR 패키지 생성
- AAR 파일 탐색



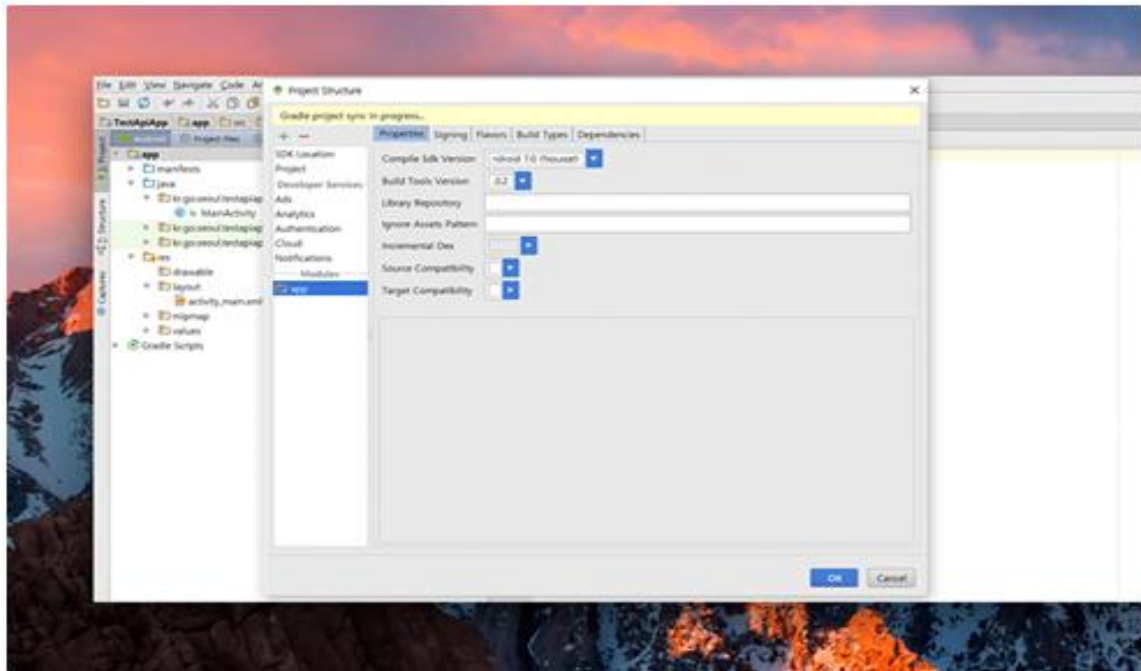
### ○ 모듈 세팅

- AAR 파일 선택 시 파일명·서브프로젝트명 자동 생성
- 서브 프로젝트명은 수정 가능

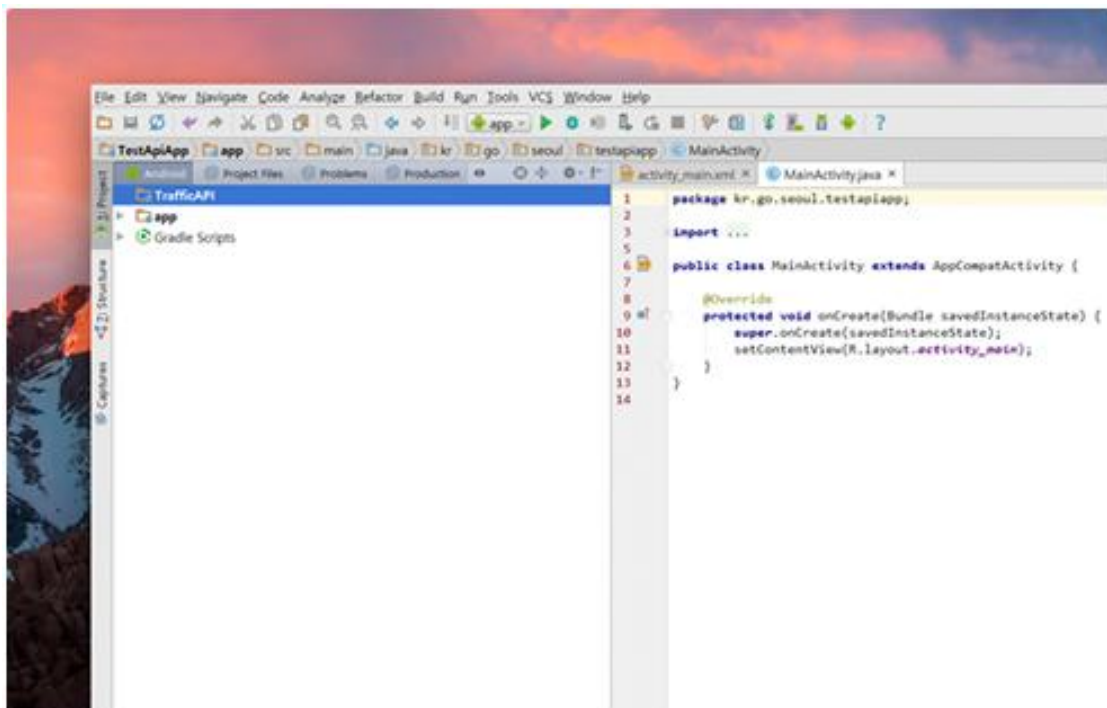


○ 모듈 생성 완료

- 'OK' 버튼 클릭 시 자동으로 생성 완료



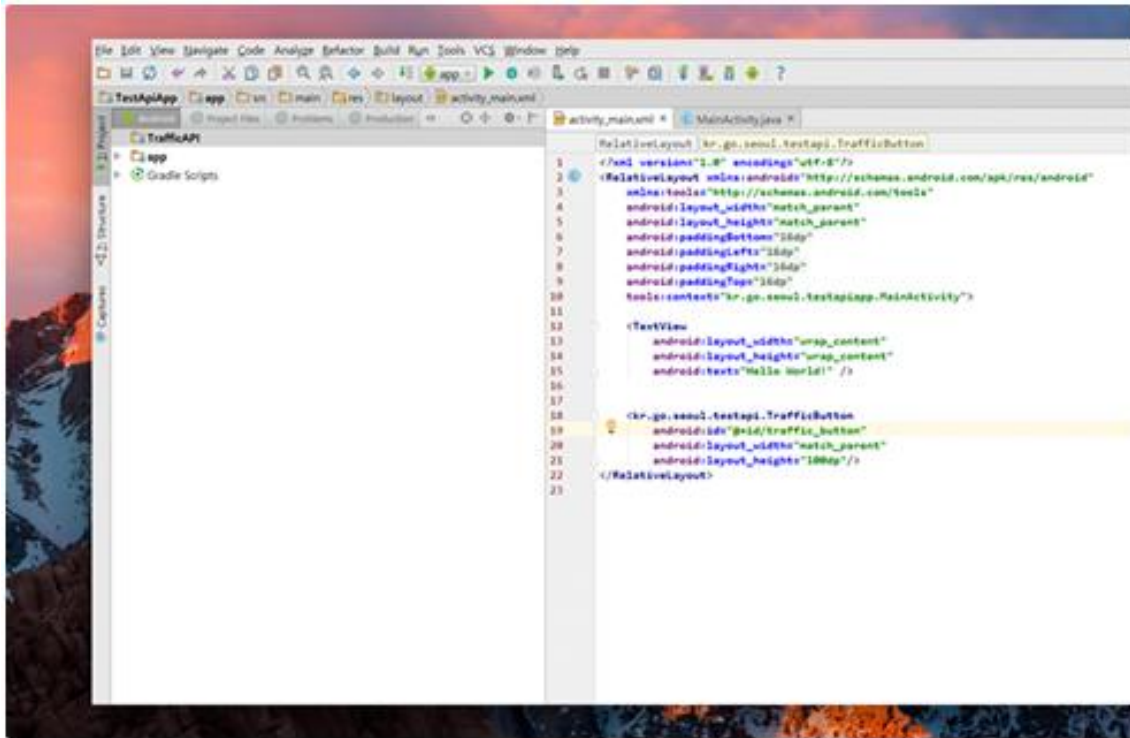
[화면 예시 1]



[화면 예시 2]

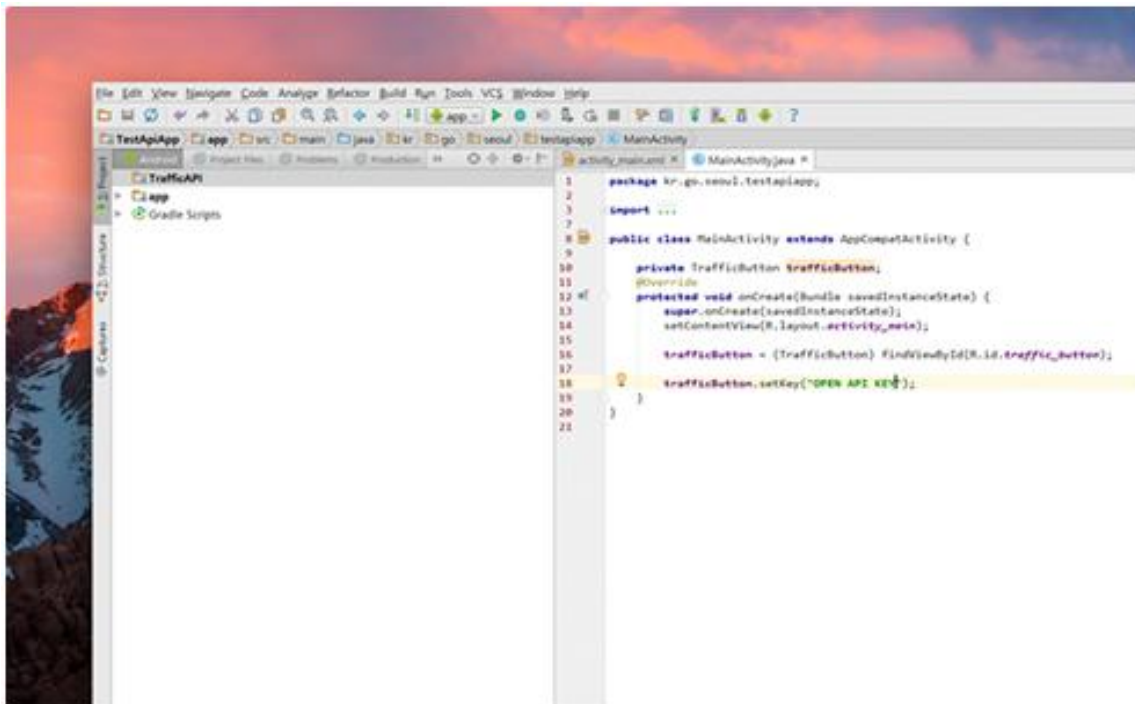
## ○ 라이브러리 뷰 추가

- 생성된 모듈에 주요기능 API에서 다운로드 받은 라이브러리 뷰 추가



## ○ API Key 세팅

- 라이브러리 뷰를 추가한 후 API Key 세팅



## ○ 매뉴얼

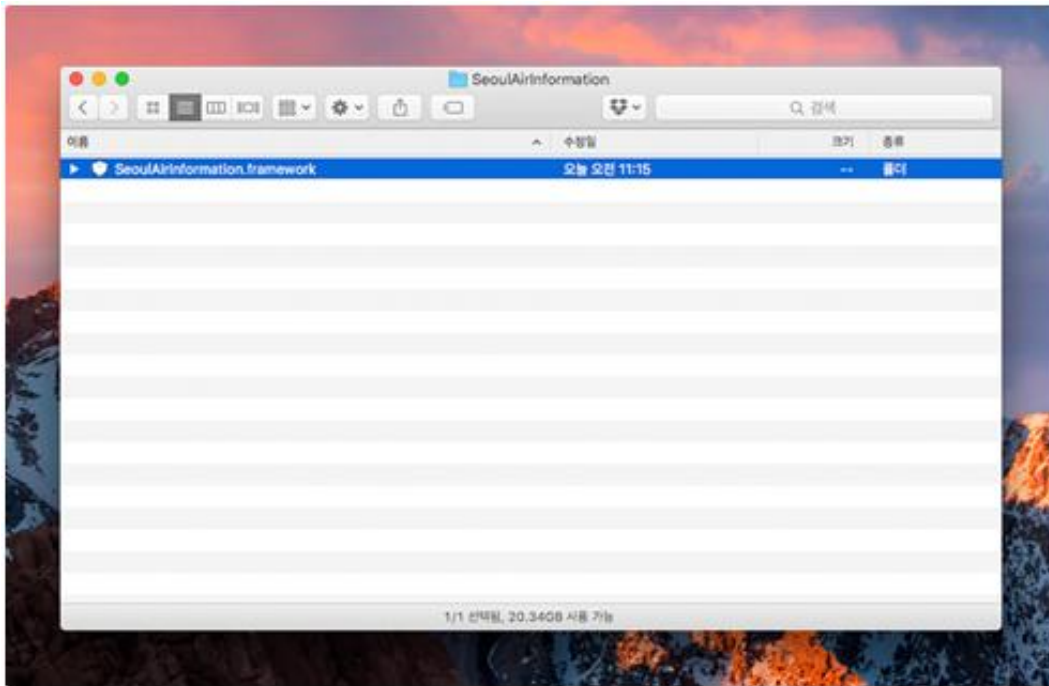
- Public method / parameters

1. `void setButtonImage(int resLd)` : 버튼 이미지 변경  
`int drawable` 폴더의 리소스
2. `void setButtonText(String text)` : 버튼 하단의 문구 변경  
`String` : 입력한 문자열을 버튼 하단의 문구로 적용
3. `void setOpenAPIKey(String APIKey)` : 입력한 키 값으로 Open API 사용 인증  
`String` : 입력한 키 값으로 Open API 사용 인증
4. `void setsubwayLocationAPIKey(String APIKey)` : API Key 세팅  
`String` : 입력한 키 값으로 Open API 사용 인증

## □ iOS 가이드

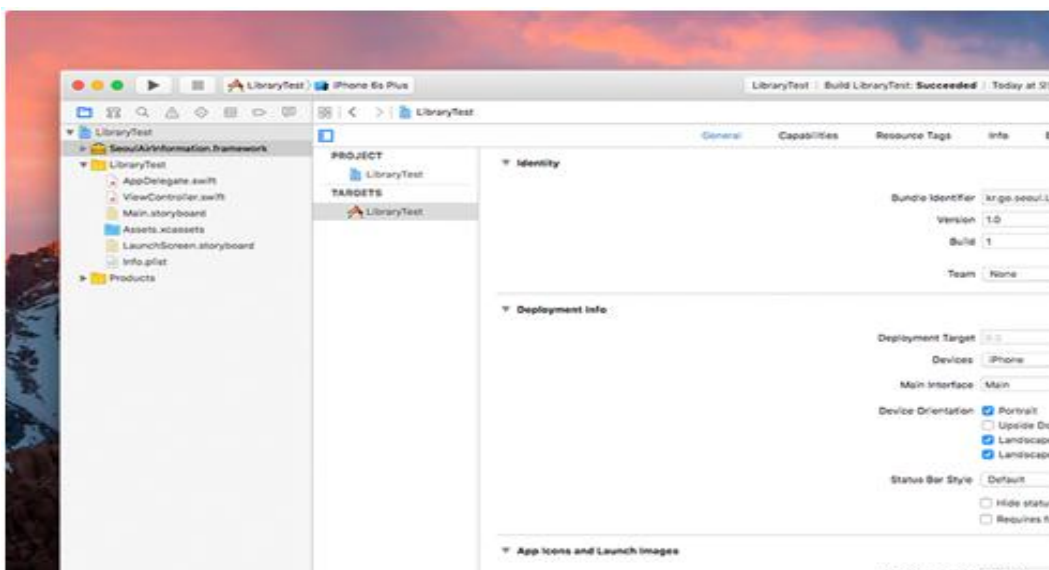
### ○ 라이브러리 설정

- 사용할 라이브러리 다운로드
- 압축되어 있는 라이브러리 압축 해제
- 압축 해제한 폴더 안에 확장자가 framework인 라이브러리 프로젝트 존재



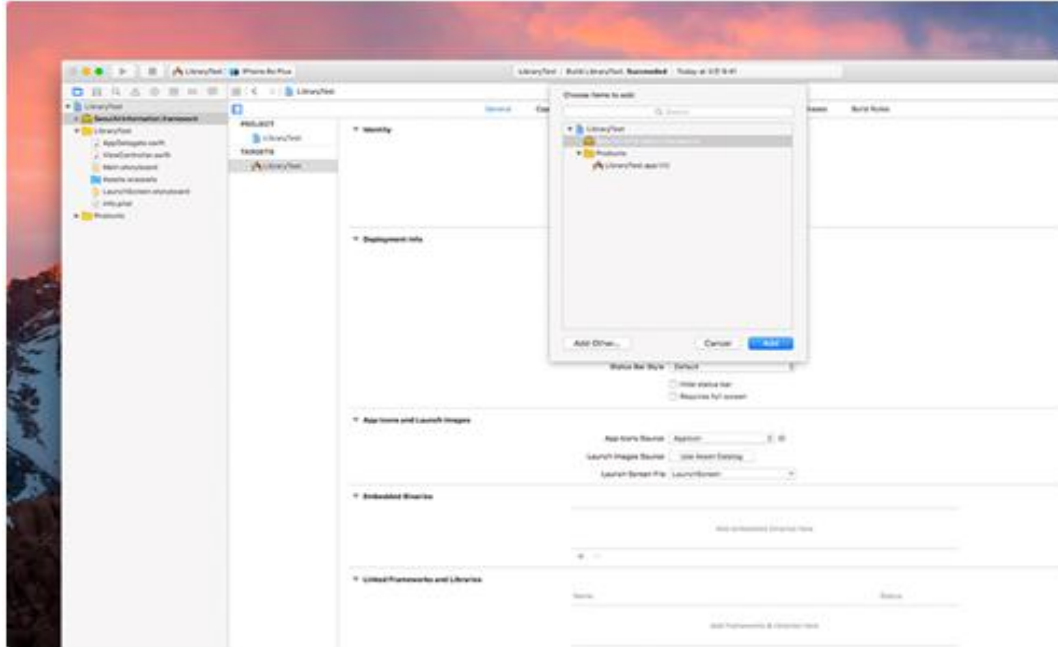
### ○ 프로젝트 추가

- 라이브러리 프로젝트를 만들고자 하는 프로젝트 폴더에 추가



## ○ 라이브러리 import

- 프로젝트 선택 후 Embedded Binaries 선택 후 '+' 버튼 클릭
- import 가능한 라이브러리 목록 생성되면 추가하고 싶은 라이브러리 선택 후 'add' 버튼 클릭



## ○ 라이브러리 세팅

- 사용할 라이브러리를 주요기능 API 웹페이지에서 다운로드
- 다운받은 라이브러리를 프로젝트에 연결
- 라이브러리를 사용할 뷰 컨트롤러나 뷰에서 라이브러리를 호출

